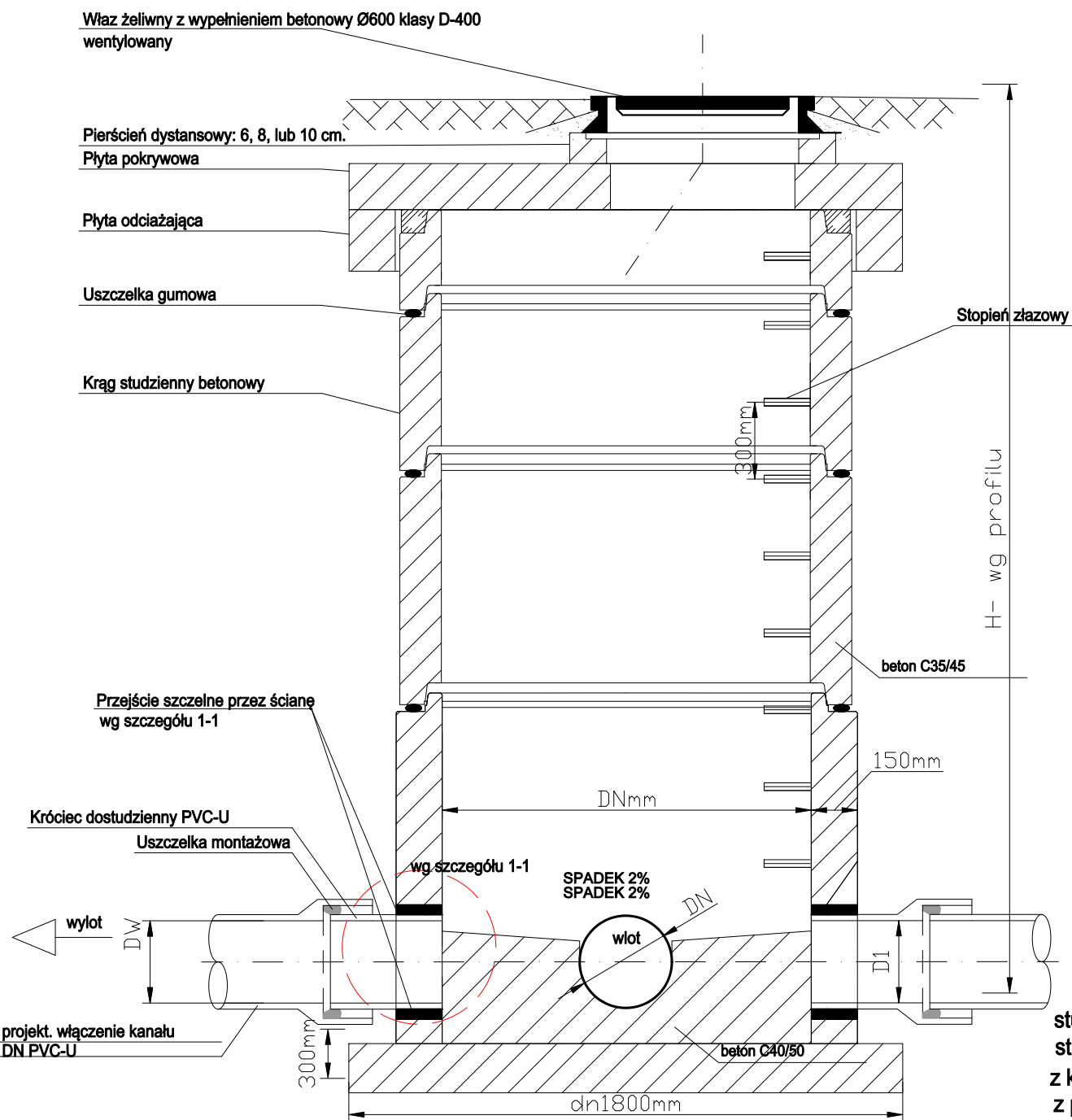
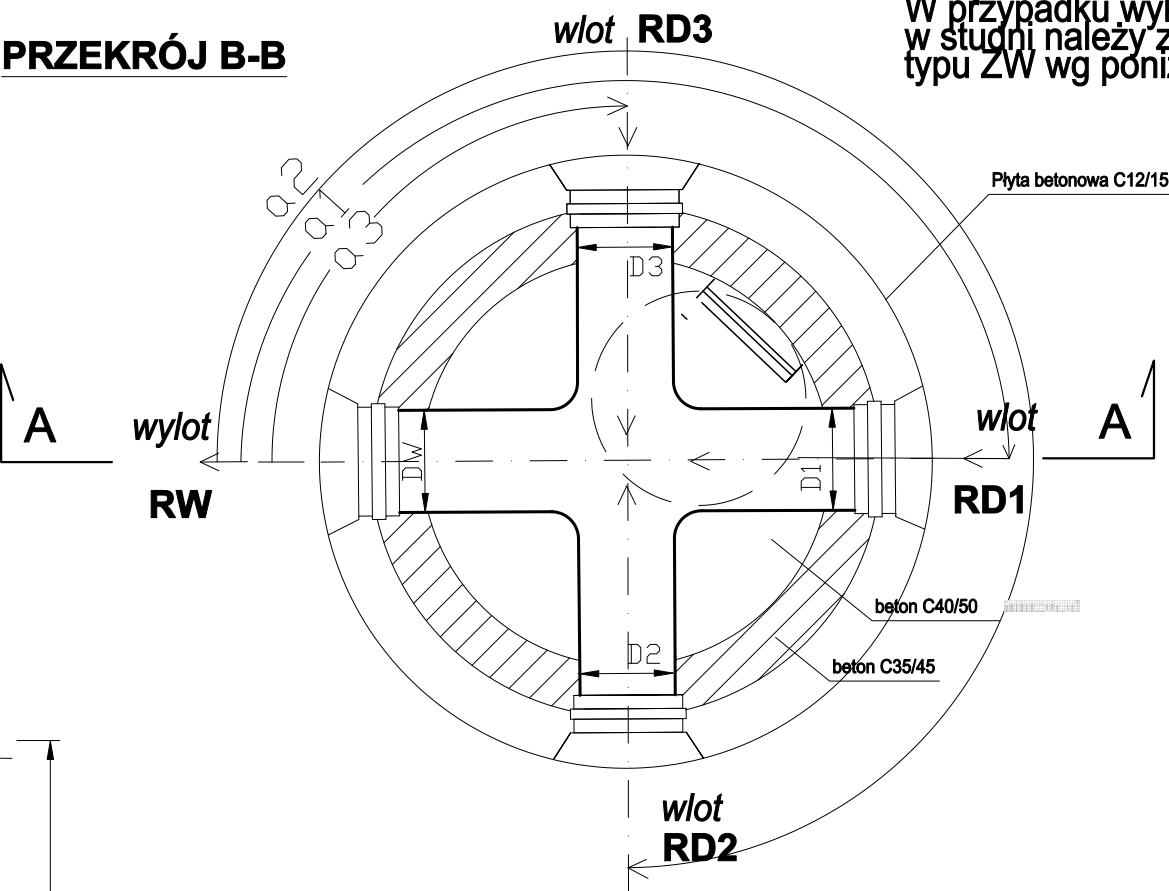


STUDZIENKA  
DN1200 do głębokości 3.0m  
ZWIĘCZENIE STUDNI  
TYPU "CIĘŻKIEGO"

PRZEKRÓJ A-A

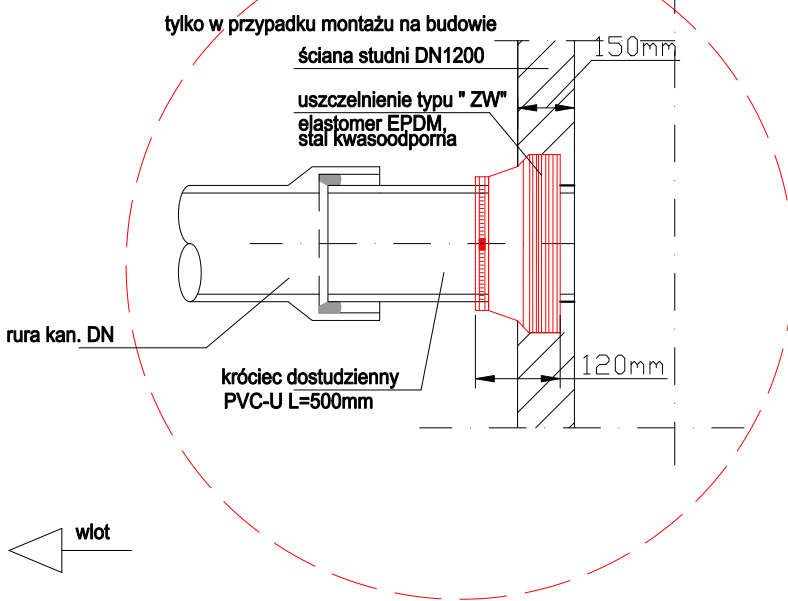


PRZEKRÓJ B-B



Przejścia szczelne montowane fabrycznie.  
W przypadku wykonania otworu na budowie  
w studni należy zastosować przejścia szczelne  
typu ZW wg poniższego szczegółu.

SZCZEGÓŁ 1-1



studnie o minimalnej wytrzymałości na ściskanie 40 Mpa,  
studnie wykonanych z betonu klasy C35/45,  
z kinetą monolityczną wykonaną z betonu samozagęszczalnego C40/50  
z przejściami szczelnymi wykonanymi w postaci uszczelki zintegrowanej  
uszczelki wklejanej w ścianę

Pracownia Projektowa		Pracownia projektowa:	
<div>GWK</div>		ul. Gąbińska 9/75	
sp. z o.o		01-703 Warszawa	
		tel. 605 890 100 , 502 337 895	
		e-mail: biuro@gwks.com.pl	
		www.gwks.pl	
Inwestor    Gmina Wieliszew			
ul. K. K. Baczyńskiego 1			
05-135 Wieliszew			
Nazwa opracowania			
Wykonanie kompletnej dokumentacji projektowo-kosztorysowej dla    zadania pn.: „Budowa kanalizacji wraz z przyłączami na terenie gminy Wieliszew”			
Tytuł opracowania    PROJEKT TECHNICZNY			
Budowa sieci kanalizacyjnej wraz z odejściami na terenie działek o numerze ewidencyjnym 97/17, 96/2, 97/16, 351/1, 351/4. obręb 0019 Michałów Reginów.			
Nazwa rysunku			
STUDNIA BETONOWA DN1200			
Funkcja	Imię i nazwisko	Uprawnienia	Podpis
Projektował	mgr inż. Beata Skorupińska	78/DOS/05	
Sprawił	dr inż. Agnieszka Halicka	MAZ/0200/POOS/08	
		w zakresie inst. sanit	
		w zakresie inst. sanit	
Data	18.11.2025	Skala ———	Nr rys. 3.1